



-:

()

1.1 مشكلة الدراسة

()

.1

.2

.3

2.1 أهداف الدراسة:

()

:

.1

.2

.3

.4

.5

.6

.7

3.1 مجتمع وعينة الدراسة:

:

.1

.()

.2

.3

) .4

.(.5

4.1 البيانات

2005-2000

.2006-1997

:

.1

.2

ثانياً- الإطار النظري للدراسة

ماهية المحددات الاثمانية

المحددات

()

وتلجأ

()

أهداف المحددات:

:

.1

- .2
- .3
- .4
- .5

أنواع المحددات الائتمانية

- () ()
- :
- .1 []
 - .2
 - .3
 - .4 .()
 - .5
 - .6
 - .7
 - .8 .[2] [1]
 - .9
 - .10

وبالإضافة

- :
- .1
 - .2
 - .3

.4

.5

.6

.7

الإلتزام بالمحددات الائتمانية :-

هل

علاقة المحددات الائتمانية بتعثر الديون :-

إن ()

:

1. إن

2. إن

-:

.

-

.

-

.

-

.

[

]

3. إن

المحددات الائتمانية في القطاع المصرفي الليبي^①

-:

(1)

1963 (4) 36
:
%20 %5
%40 %10

(36) 1993 1
2005 1 (57)

()

%7.5 %15 1966

1958 (34) 1993 1
 %20 1966 %25
 1970 %15

-(1) [] (3)
 %50
 1972 %80

-(4)

%20
 %15 %5
 (2)%20

2004 (7)

1972 (205) (1)
 2006 (48) (2)

-: (5)

%100 **%50** **%25**
⁽¹⁾**%15** 2002
%25

-: (6)

%50 **%30**

⁽²⁾

-: (7)

%20
⁽³⁾**%30**

(8)

(1)

%8

(2)

" 2006 (31) _____ (1)

2000 (28) 2006 (23) " (2)

2004 (24) 2006 (23) " (3)

واقع الإلتزام بالمحددات الإئتمانية في المصارف التجارية الليبية:-

(1)

جدول (1) : فائض السيولة القانونية والإحتياطي الإلزامي

القيمة بالمليون دينار

2006	2005	2004	2003	2002	2001	2000	
11602.1	9083.4	6392.9	3265.1	2601.1	2511.1	2435.4	الأصول السائلة الفعلية
2662.9	2148.4	1711.5	1476.2	1329.4	1280.0	1141.7	إحتياطي الأصول السائلة
8939.2	6935.1	4681.4	1788.9	1271.7	1231.1	1293.7	فائض الأصول السائلة
2365.3	1809.0	1422.1	11772	1088.3	1013.9	917.8	الإحتياطي الإلزامي على الودائع
3448.7	2474.8	1710.6	1207.8	1204.9	1500.0	1117.4	الودائع الفعلية بالمصرف المركزي (تحت الطلب)
1083.4	665.8	288.5	30.6	116.6	486.1	199.6	فائض الإحتياطي
18.4	17.2	18.1	15.1	13.8	12.9	-	نسبة كفاية رأس المال (%)

② -:

.1

.2

.3

أولاً / الارتباط بين القروض طويلة الأجل والودائع المستقرة :-

]

(1)

[

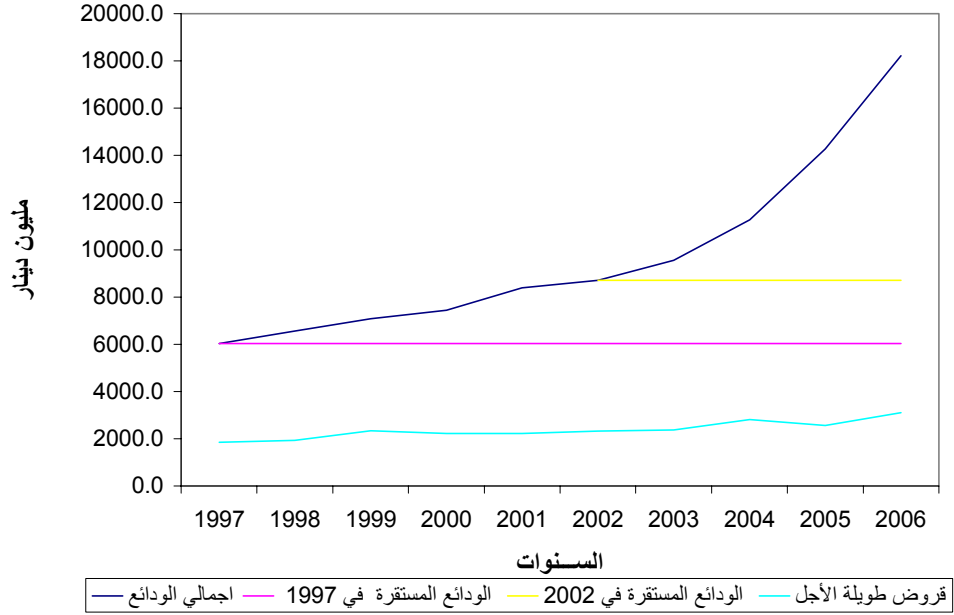
②

(1)

الجدول (2) : إجمالي الودائع، قيمة الودائع المستقرة والقروض طويلة الأجل

السنة	إجمالي الودائع	الودائع المستقرة في 1997	الودائع المستقرة في 2002	قروض طويلة الأجل
1997	6039.6	6039.6	-	1855.0
1998	6554.3	6039.6	-	1924.0
1999	7081.2	6039.6	-	2345.4
2000	7434.1	6039.6	-	2225.6
2001	8386.2	6039.6	-	2222.0
2002	8707.8	6039.6	8707.8	2327.4
2003	9567.2	6039.6	8707.8	2380.6
2004	11278.7	6039.6	8707.8	2818.6
2005	14263.6	6039.6	8707.8	2554.9
2006	18212.9	6039.6	8707.8	3094.9

الشكل (1) : تطور حجم الودائع والقروض طويلة الأجل لدى المصارف التجارية



علاقة الديون المتعثرة بالديون طويلة الأجل :-

()

(3)

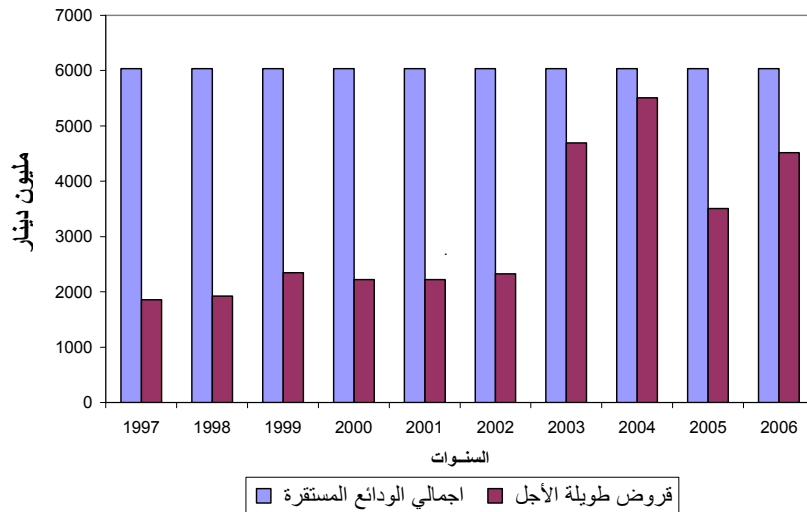
(2)

2002

الجدول رقم (3) : إجمالي الودائع، قيمة الودائع المستقرة والقروض طويلة الأجل بما فيها القروض المتعثرة في (2003 - 2006)

السنة	إجمالي الودائع	الودائع المستقرة في 1997	الودائع المستقرة في 2002	طويلة الأجل بما فيها القروض المتعثرة
1997	6039.6	6039.6	-	1855.0
1998	6554.3	6039.6	-	1924.0
1999	7081.2	6039.6	-	2345.4
2000	7434.1	6039.6	-	2225.6
2001	8386.2	6039.6	-	2222.0
2002	8707.8	6039.6	8707.8	2327.4
2003	9567.2	6039.6	8707.8	4694.2
2004	11278.7	6039.6	8707.8	5507.2
2005	14263.6	6039.6	8707.8	3504.5
2006	18212.9	6039.6	8707.8	4516.7

الشكل (2) : علاقة الودائع المستقرة بالقروض طويلة الأجل بما فيها القروض المتعثرة للقروض القصيرة والمتوسطة الأجل



ثانياً: علاقة التغير في الودائع بالتغير في التسهيلات

(4 4)

2000 - 1998

2001 1999

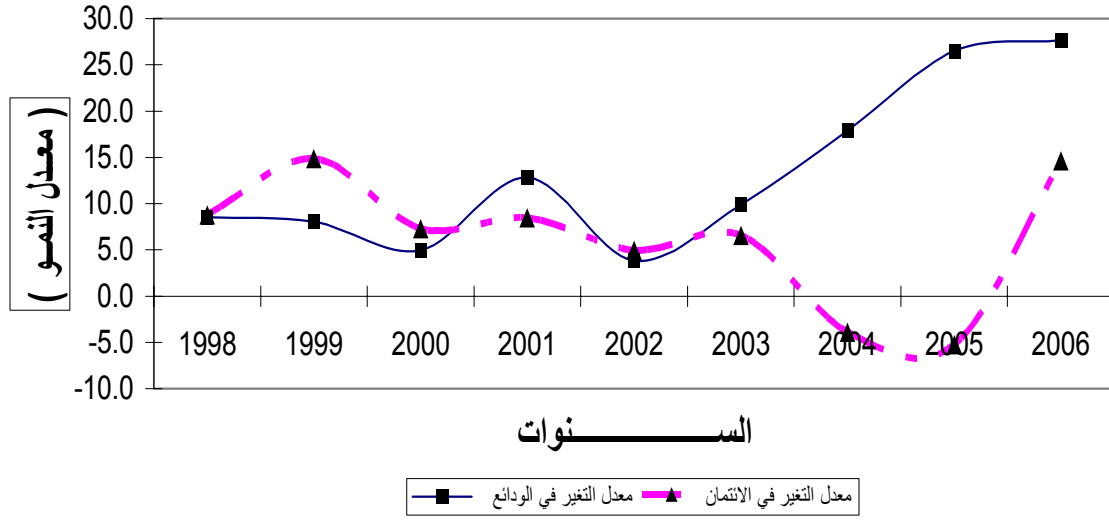
2002

2006 2003

الجدول رقم (14 أ): علاقة معدل التغير في الودائع و معدل التغير في الائتمان

السنة	إجمالي الودائع	إجمالي الائتمان	معدل التغير في الودائع	معدل التغير في الائتمان
1997	6039.6	4165.9	-	-
1998	6554.3	4530.2	8.7	8.5
1999	7081.2	5203.6	14.9	8.0
2000	7434.1	5584.0	7.3	5.0
2001	8386.2	6057.6	8.5	12.8
2002	8707.8	6357.8	5.0	3.8
2003	9567.2	6775.1	6.6	9.9
2004	11278.7	6510.3	-3.9	17.9
2005	14263.6	6166.6	-5.3	26.5
2006	18212.9	7067.2	14.6	27.7

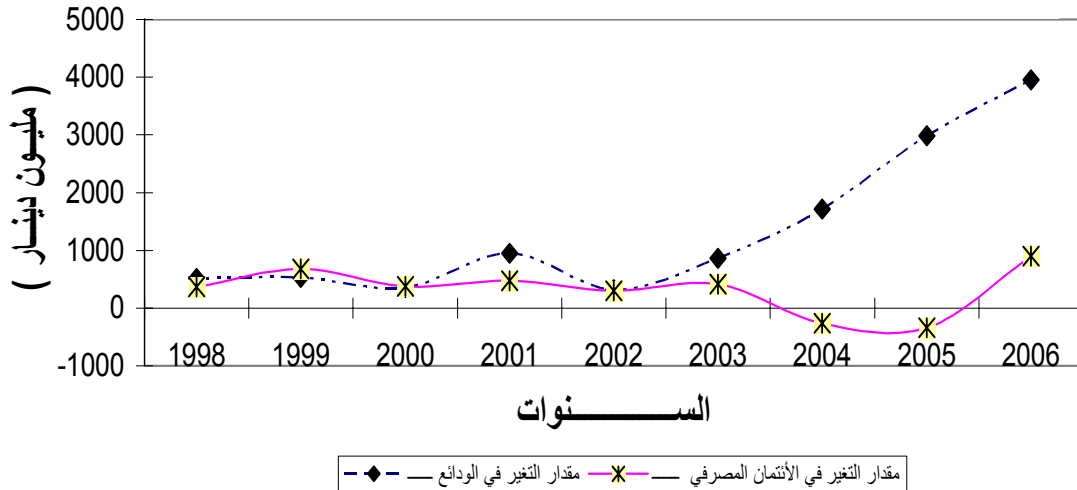
الشكل (3) : يوضح مدى تطور معدلات النمو في الودائع والإئتمان المصرفي



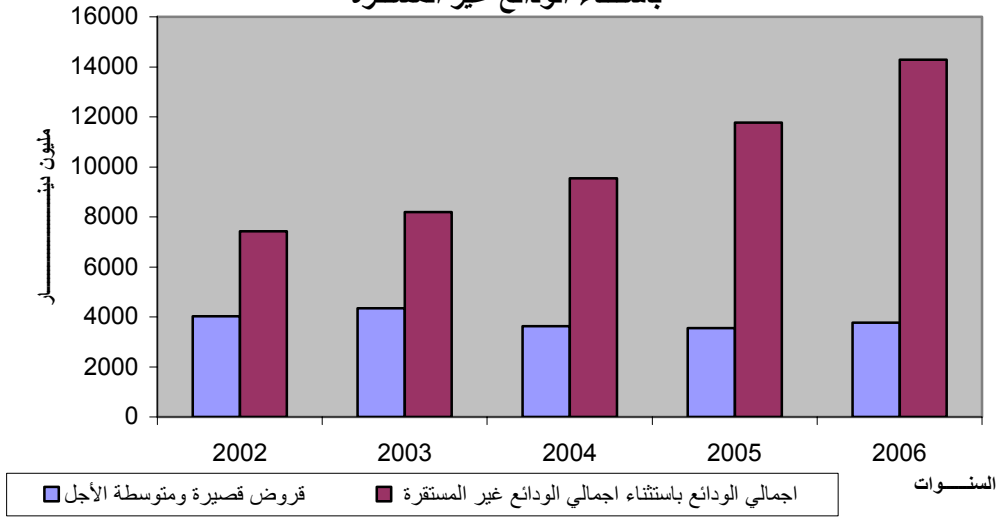
لجدول (4 ب) : مقدار التغير في كل من الودائع
و الائتمان

السنة	إجمالي الودائع	إجمالي الائتمان	مقدار التغير في الودائع	مقدار التغير في الائتمان المصرفي
1997	6039.6	4165.9	-	-
1998	6554.3	4530.2	364.3	514.7
1999	7081.2	5203.6	673.4	526.9
2000	7434.1	5584.0	380.4	352.9
2001	8386.2	6057.6	473.6	952.1
2002	8707.8	6357.8	300.2	321.6
2003	9567.2	6775.1	417.3	859.4
2004	11279	6510.3	-264.8	1712
2005	14264	6166.6	-343.7	2985
2006	18212.9	7067.2	900.6	3948.9

الشكل (4) : التغير في كل من الودائع والائتمان بالمصارف التجارية العامة والخاصة



الشكل (5) : علاقة القروض القصيرة والمتوسطة الأجل باجمالي الودائع باستثناء الودائع غير المستقرة



علاقة الائتمان بالودائع غير المستقرة :-

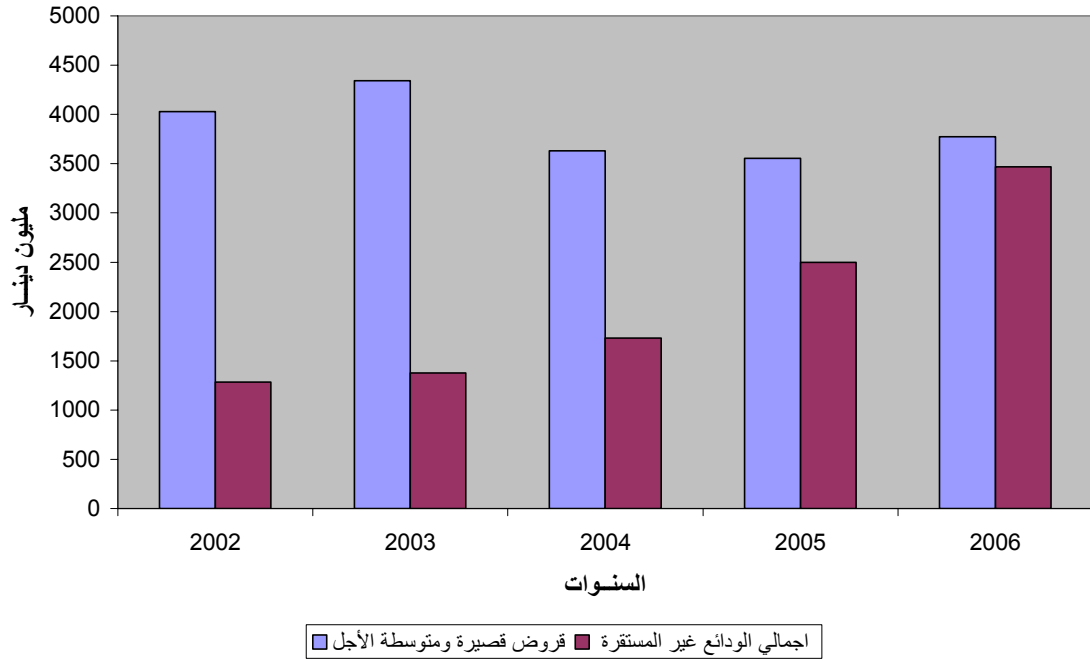
[]

(5)

الجدول (15) : علاقة القروض القصيرة ومتوسطة الأجل بالودائع غير المستقرة

السنة	قروض قصيرة ومتوسطة الأجل	إجمالي الودائع غير المستقرة
2002	4030.4	1281.8
2003	4343.3	1377.2
2004	3632.4	1729.6
2005	3554.2	2496.7
2006	3772.3	3469.6

الشكل (6) : علاقة القروض القصيرة ومتوسطة الأجل بالودائع غير المستقرة



(6) (5)

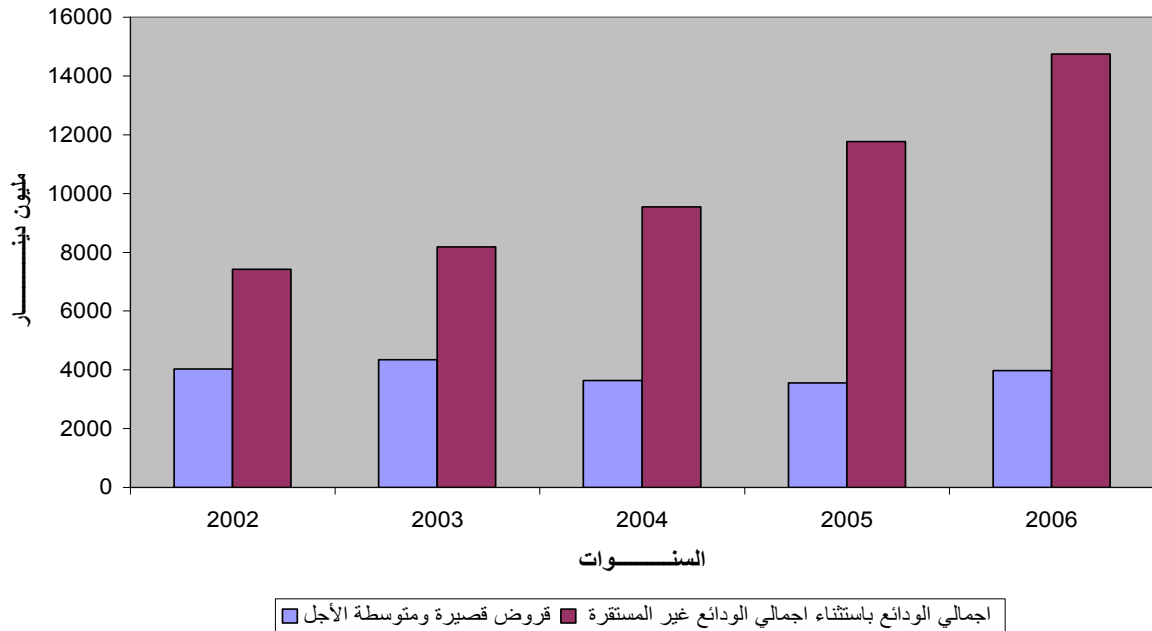
2002

(7) (5)

الجدول (5 ب) : علاقة القروض القصيرة ومتوسطة الأجل
بإجمالي الودائع باستثناء الودائع غير المستقرة

إجمالي الودائع باستثناء الودائع غير المستقرة	قروض قصيرة ومتوسطة الأجل	السنة
7426	4030.4	2002
8190	4343.3	2003
9549.1	3632.4	2004
11766.9	3554.2	2005
14743.3	3972.3	2006

الشكل (7) : علاقة القروض القصيرة ومتوسطة الأجل
بإجمالي الودائع باستثناء الودائع غير المستقرة

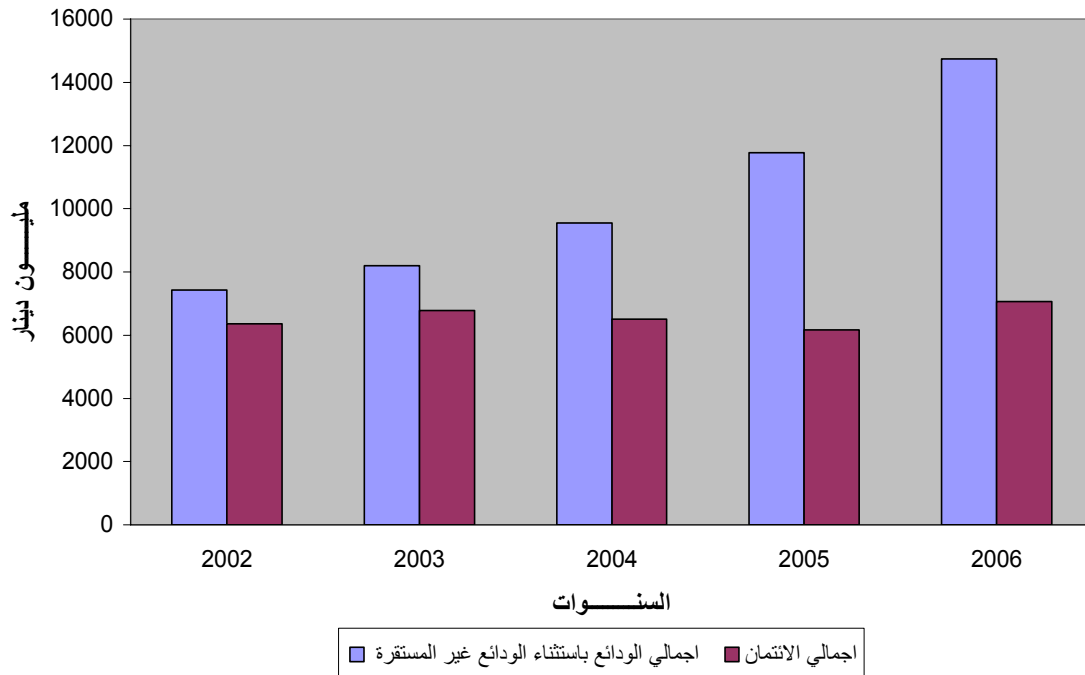


(6)

الجدول (6) : علاقة إجمالي الائتمان بإجمالي
الودائع باستثناء الودائع غير المستقرة

السنة	إجمالي الودائع باستثناء الودائع غير المستقرة	إجمالي الائتمان
2002	7426	6357.8
2003	8190	6775.1
2004	9549.1	6510.3
2005	11766.9	6166.6
2006	14743.3	7067.2

الشكل (8) : علاقة الإئتمان بإجمالي الودائع
باستثناء الودائع غير المستقرة



:

:

.1

.2

:

.1

.2

.3

.4

.5

.6

.7

.8

.9